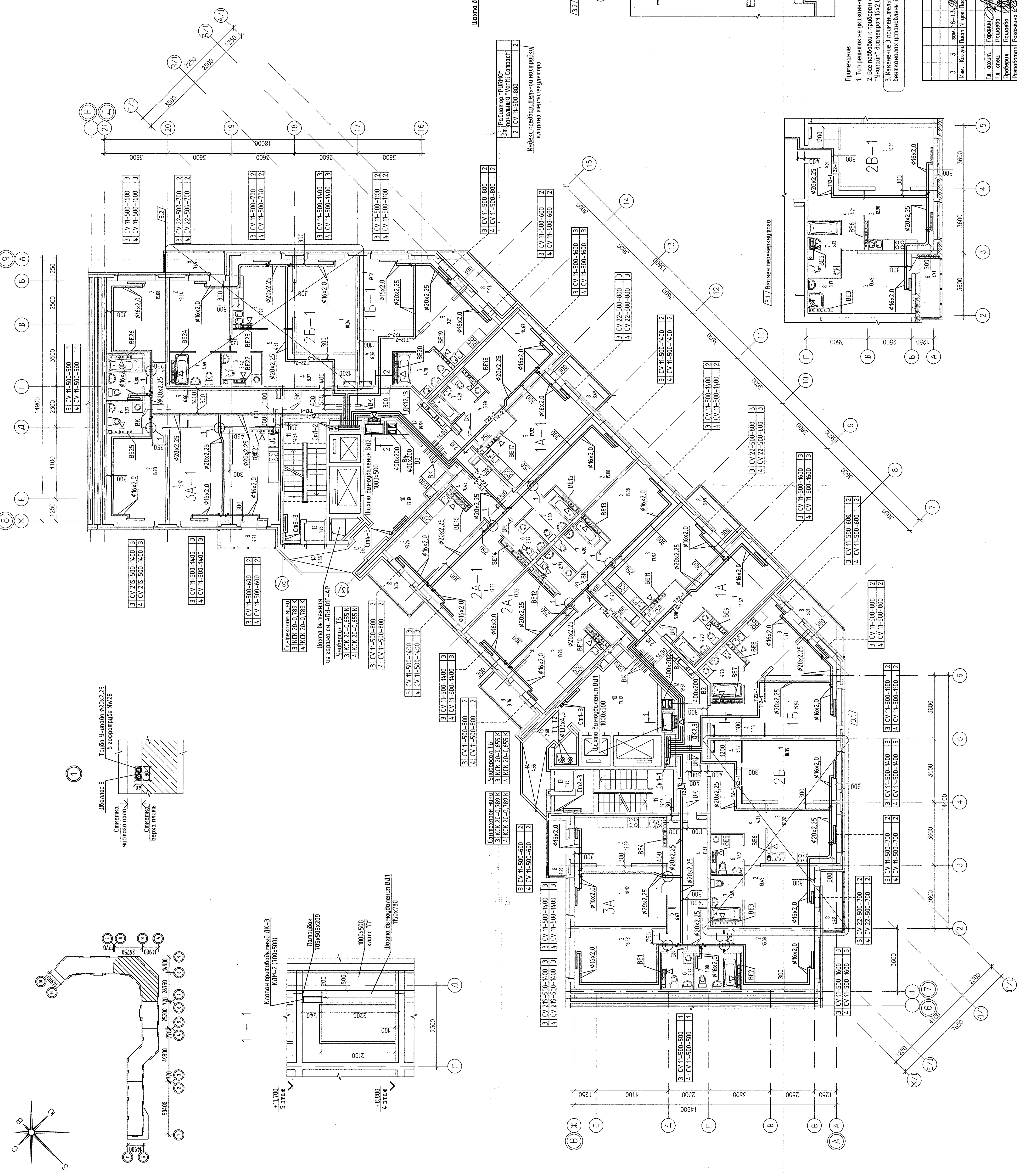
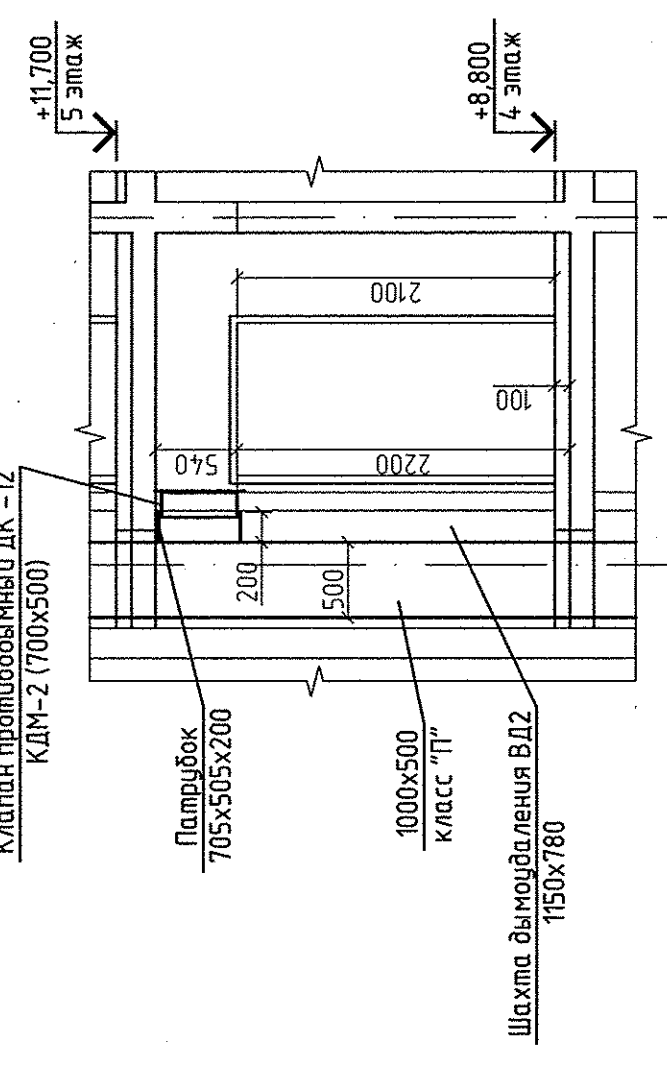


ЭКСПЛИКАЦИЯ ПОМЕЩЕНИЙ

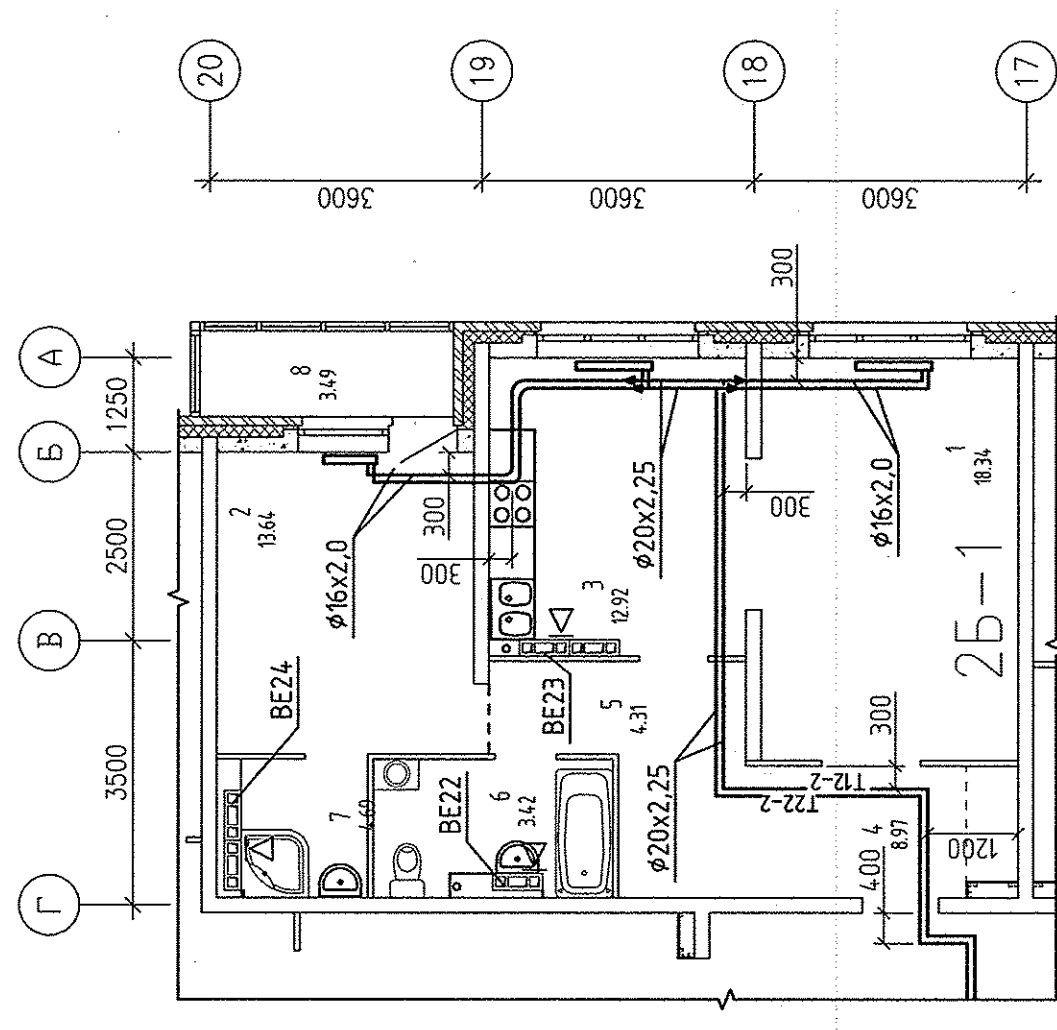
Номер помещения	Наименование	Площадь, кв. м	Кот. черт.
1	Гостиная	176.00	
2	Спальня	121.27	
3	Кухня	132.40	
4	Прихожая	90.10	
5	Коридор	21.94	
6	Сен. узел	18.82	
7	Ванная	46.72	
8	Балкон	39.92	
	итого	647.17	
	Общеквартирные помещения		
10	Лифтовой холл	34.38	
11	Лестничная клетка	29.08	
12	Коридор	39.02	
13	Тюбур	7.70	
14	Переходная лоджия	9.10	
	итого	119.28	



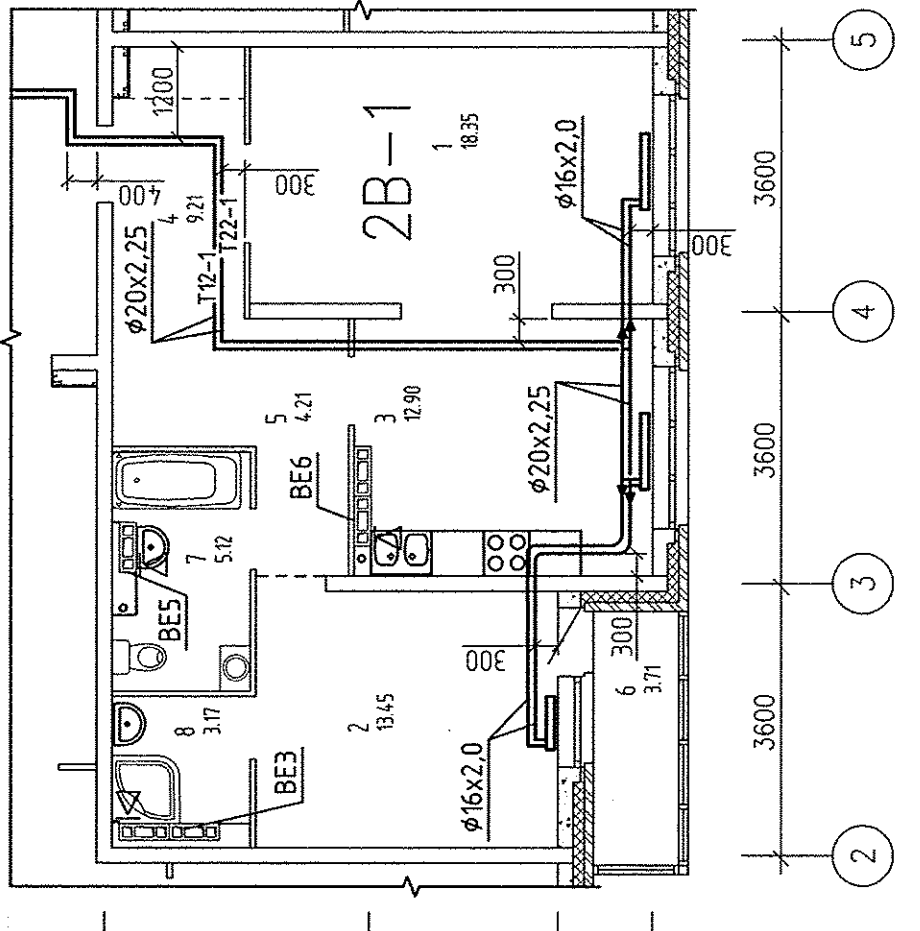
2 - 2



3.2 / Валыен перерезающего



3.1 / Валыен перерезающего



Примечание:
 1. Тип решеток на указанных на плане решетках РВЛ-3 120x200 по ГОСТ 19448-82.
 2. Все работы по приборам отопления "Ритмо" выполнять трубой металлопластиком "Энпласт" диаметром 16x2,0 мм.
 3. Изменение 3 применительно ко всем этажам, исключение на последних двух этажах в балконах установлены бытовые вентиляторы ст. лист 6.

№ п/п	Имя	Должность	Дата	Лист	Листов
3	Зем. 18-13-2022	Проектировщик	10.12.22	Р	6
	Иван. Юлиан	Лист ИИ	10.12.22	С	
	Гаршин	Лист ИИ	12.12.22	П	
	Пашаева	Лист ИИ	12.12.22	6	
	Проверил	Лист ИИ	12.12.22		
	Разработал	Лист ИИ	12.12.22		

АПУ.007-01Г-0В
 Жилой микрорайон в районе улиц Чкалова-Морочина Восточного-Муромского-Косовского-Степановского.
 Проектная документация на строительство многоквартирного жилого дома со встроенно-пристроенными помещениями, трансформаторной подстанцией и подземными парковками.
 10-12-этажная блок-секция 1Г
 План 3, 4 этажа
 АТОМСТРОЙКОМПЛЕКС

МАН ГОЛД	Подписи и даты				
ВОЕН. ИНЖ.					
АР	Кузнецова				
ЭК	Кузнецова				
СА	Чижик				
СОЛАСОВАНО					

